

令和5年度全国国民年金基金事業計画書

1. 加入員に関する事項

| | |
|-------------------|-----------|
| | 計 |
| 令和4年度末加入員数(見込み) | 320,915 人 |
| 令和5年度末加入員数(見込み) | 319,386 人 |
| 資格喪失者(見込み) | 35,163 人 |
| 60歳・65歳到達者数 | 17,918 人 |
| 第2号又は第3号被保険者に種別変更 | 10,363 人 |
| 住所移転 | 23 人 |
| 保険料免除者に該当 | 1,694 人 |
| 農業者年金に加入 | 19 人 |
| 死亡者数 | 5,146 人 |
| 再加入者 | 1,984 人 |

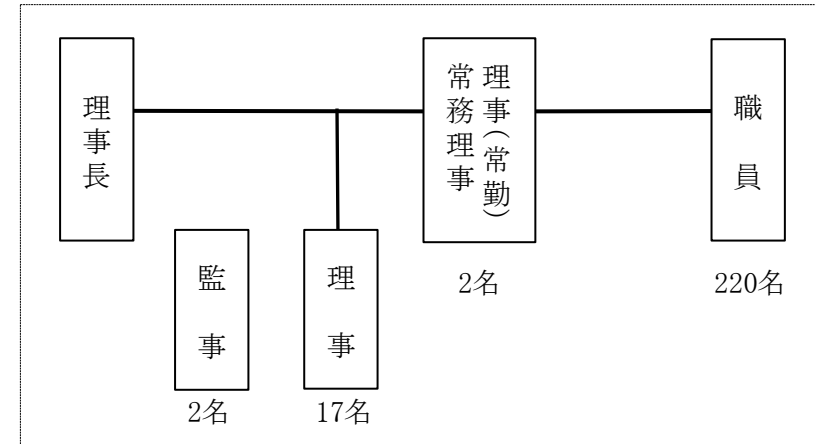
2. 年金及び一時金に関する事項

| | |
|-----------------|-----------|
| 令和5年度末老齢年金受給権者 | 567,667 人 |
| (うち老基繰上者) | 2,952 人 |
| 令和5年度中遺族一時金受給権者 | 5,254 人 |

3. 積立金の管理及び運用に関する事項

| | 信託銀行 | 投資顧問会社 |
|---------|--------|---------------------------------------|
| 受託機関の名称 | 三井住友信託 | マーサー・インベストメンツ、ゴールドマン・サックス・アセット・マネジメント |
| 年間平均利回り | | 4.76% |

4. 事務管理に関する事項



5. 事業運営に関する事項

(1) 年金事業

- ・年金、一時金の給付
- ・加入対象者に対する加入勧奨
- ・掛金の徴収
- ・国民年金基金制度の普及、広報その他の事業

(2) 業務委託

- ・掛金の徴収その他の事務管理等
国民年金基金連合会に委託
- ・加入対象者に対する加入勧奨

| | |
|---------------|-----|
| 別紙に掲げる生命保険会社 | 8 |
| 別紙に掲げる信託銀行 | 4 |
| 別紙に掲げるその他金融機関 | 233 |

6. その他特記事項

特になし

| (生命保険会社) | | | | (信託銀行) | | | | (その他金融機関) | | | | | | | | | | | | |
|----------|----|---|---|--------|---|-----|---|-----------|---|---|---|---|---|---|---|---|---|---|---|---|
| 日住 | 本友 | 生 | 命 | 三 | 菱 | UFJ | 信 | 託 | 銀 | 行 | 青 | 森 | 銀 | 行 | 北 | 見 | 信 | 用 | 金 | 庫 |
| 第 | 一 | 生 | 命 | 三 | 井 | 住 | 信 | 信 | 銀 | 行 | 岩 | 手 | 銀 | 行 | 苦 | 小 | 信 | 用 | 金 | 庫 |
| 大 | 樹 | 生 | 命 | み | ず | ほ | 信 | 託 | 銀 | 行 | 東 | 北 | 銀 | 行 | 留 | 萌 | 信 | 用 | 金 | 庫 |
| 明 | 安 | 生 | 命 | り | そ | そ | な | 銀 | 行 | 千 | 内 | 興 | 銀 | 行 | 道 | 南 | 街 | 用 | 金 | 庫 |
| 太 | 陽 | 生 | 命 | | | | | 銀 | 行 | 京 | 東 | 川 | 銀 | 行 | 日 | み | 用 | 金 | 庫 | 庫 |
| 大 | 同 | 生 | 命 | | | | | 銀 | 行 | 神 | 葉 | 三 | 銀 | 行 | 北 | 信 | 用 | 金 | 庫 | 庫 |
| 富 | 国 | 生 | 命 | | | | | 銀 | 行 | 福 | 奈 | 島 | 銀 | 行 | 稚 | 信 | 用 | 金 | 庫 | 庫 |
| | | 生 | 命 | | | | | 銀 | 行 | 長 | 十 | 三 | 銀 | 行 | 青 | 森 | 用 | 金 | 庫 | 庫 |
| | | 生 | 命 | | | | | 銀 | 行 | 愛 | 都 | 京 | 銀 | 行 | 花 | 信 | 用 | 金 | 庫 | 庫 |
| | | 生 | 命 | | | | | 銀 | 行 | 三 | 根 | 島 | 銀 | 行 | 盛 | 信 | 用 | 金 | 庫 | 庫 |
| | | 生 | 命 | | | | | 銀 | 行 | 京 | 大 | 德 | 銀 | 行 | 北 | 信 | 用 | 金 | 庫 | 庫 |
| | | 生 | 命 | | | | | 銀 | 行 | 島 | 川 | 香 | 銀 | 行 | 羽 | 信 | 用 | 金 | 庫 | 庫 |
| | | 生 | 命 | | | | | 銀 | 行 | 三 | 国 | 四 | 銀 | 行 | 氣 | 一 | 用 | 金 | 庫 | 庫 |
| | | 生 | 命 | | | | | 銀 | 行 | 京 | 親 | 十 | 銀 | 行 | 宮 | 信 | 用 | 金 | 庫 | 庫 |
| | | 生 | 命 | | | | | 銀 | 行 | 島 | 太 | 宮 | 銀 | 行 | 石 | 信 | 用 | 金 | 庫 | 庫 |
| | | 生 | 命 | | | | | 銀 | 行 | 德 | 球 | 宮 | 銀 | 行 | 仙 | 信 | 用 | 金 | 庫 | 庫 |
| | | 生 | 命 | | | | | 銀 | 行 | 香 | 繩 | 十 | 銀 | 行 | ひ | 信 | 用 | 金 | 庫 | 庫 |
| | | 生 | 命 | | | | | 銀 | 行 | 四 | 海 | 宮 | 銀 | 行 | 会 | 信 | 用 | 金 | 庫 | 庫 |
| | | 生 | 命 | | | | | 銀 | 行 | 十 | | 宮 | 銀 | 行 | 郡 | 信 | 用 | 金 | 庫 | 庫 |
| | | 生 | 命 | | | | | 銀 | 行 | 宮 | | 琉 | 銀 | 行 | 二 | 信 | 用 | 金 | 庫 | 庫 |
| | | 生 | 命 | | | | | 銀 | 行 | 宮 | | 冲 | 銀 | 行 | 白 | 信 | 用 | 金 | 庫 | 庫 |
| | | 生 | 命 | | | | | 銀 | 行 | 疏 | | 冲 | 銀 | 行 | 福 | 信 | 用 | 金 | 庫 | 庫 |
| | | 生 | 命 | | | | | 銀 | 行 | 冲 | | 沖 | 銀 | 行 | あ | 信 | 用 | 金 | 庫 | 庫 |
| | | 生 | 命 | | | | | 銀 | 行 | 繩 | | 繩 | 銀 | 行 | 須 | 信 | 用 | 金 | 庫 | 庫 |
| | | 生 | 命 | | | | | 銀 | 行 | 海 | | 海 | 銀 | 行 | 栃 | 信 | 用 | 金 | 庫 | 庫 |
| | | 生 | 命 | | | | | 銀 | 行 | | | | 銀 | 行 | 大 | 信 | 用 | 金 | 庫 | 庫 |
| | | 生 | 命 | | | | | 銀 | 行 | | | | 銀 | 行 | 足 | 信 | 用 | 金 | 庫 | 庫 |
| | | 生 | 命 | | | | | 銀 | 行 | | | | 銀 | 行 | 烏 | 信 | 用 | 金 | 庫 | 庫 |
| | | 生 | 命 | | | | | 銀 | 行 | | | | 銀 | 行 | 桐 | 信 | 用 | 金 | 庫 | 庫 |
| | | 生 | 命 | | | | | 銀 | 行 | | | | 銀 | 行 | 高 | 信 | 用 | 金 | 庫 | 庫 |
| | | 生 | 命 | | | | | 銀 | 行 | | | | 銀 | 行 | し | 信 | 用 | 金 | 庫 | 庫 |
| | | 生 | 命 | | | | | 銀 | 行 | | | | 銀 | 行 | 利 | 信 | 用 | 金 | 庫 | 庫 |
| | | 生 | 命 | | | | | 銀 | 行 | | | | 銀 | 行 | 川 | 信 | 用 | 金 | 庫 | 庫 |
| | | 生 | 命 | | | | | 銀 | 行 | | | | 銀 | 行 | 青 | 信 | 用 | 金 | 庫 | 庫 |
| | | 生 | 命 | | | | | 銀 | 行 | | | | 銀 | 行 | 飯 | 信 | 用 | 金 | 庫 | 庫 |
| | | 生 | 命 | | | | | 銀 | 行 | | | | 銀 | 行 | 館 | 信 | 用 | 金 | 庫 | 庫 |
| | | 生 | 命 | | | | | 銀 | 行 | | | | 銀 | 行 | 朝 | 信 | 用 | 金 | 庫 | 庫 |
| | | 生 | 命 | | | | | 銀 | 行 | | | | 銀 | 行 | さ | 信 | 用 | 金 | 庫 | 庫 |
| | | 生 | 命 | | | | | 銀 | 行 | | | | 銀 | 行 | わ | 信 | 用 | 金 | 庫 | 庫 |
| | | 生 | 命 | | | | | 銀 | 行 | | | | 銀 | 行 | や | 信 | 用 | 金 | 庫 | 庫 |
| | | 生 | 命 | | | | | 銀 | 行 | | | | 銀 | 行 | か | 信 | 用 | 金 | 庫 | 庫 |

(その他金融機関)

| | | | | | | | | | | | | | | | | | | | | | | | | | |
|---|---|---|---|---|---|---|---|---|---|---|---|---|---|---|---|---|---|---|---|---|---|---|---|---|---|
| 世 | 田 | 谷 | 信 | 用 | 金 | 庫 | 高 | 山 | 信 | 用 | 金 | 庫 | 中 | 兵 | 庫 | 信 | 用 | 金 | 庫 | 延 | 岡 | 信 | 用 | 金 | 庫 |
| 龜 | 有 | 信 | 用 | 用 | 金 | 庫 | 大 | 垣 | 濃 | 用 | 金 | 庫 | 尼 | 崎 | 信 | 信 | 用 | 金 | 庫 | 鹿 | 児 | 相 | 互 | 用 | 庫 |
| 東 | 栄 | 信 | 用 | 用 | 金 | 庫 | 岐 | 阜 | 信 | 用 | 金 | 庫 | 鳥 | 取 | 信 | 信 | 用 | 金 | 庫 | コ | ザ | 信 | 互 | 用 | 庫 |
| 西 | 武 | 信 | 用 | 用 | 金 | 庫 | 東 | 濃 | 信 | 用 | 金 | 庫 | 倉 | 吉 | 信 | 信 | 用 | 金 | 庫 | | | 信 | 互 | 用 | 庫 |
| 瀧 | 野 | 信 | 用 | 用 | 金 | 庫 | 遠 | 州 | 信 | 用 | 金 | 庫 | 米 | 子 | 信 | 信 | 用 | 金 | 庫 | | | 信 | 互 | 用 | 庫 |
| 多 | 摩 | 信 | 用 | 用 | 金 | 庫 | 三 | 島 | 信 | 用 | 金 | 庫 | 島 | 根 | 信 | 信 | 用 | 金 | 庫 | | | 信 | 互 | 用 | 庫 |
| 城 | 北 | 信 | 用 | 用 | 金 | 庫 | 沼 | 津 | 信 | 用 | 金 | 庫 | 玉 | 島 | 信 | 信 | 用 | 金 | 庫 | | | 信 | 互 | 用 | 庫 |
| 東 | シ | 信 | 用 | 用 | 金 | 庫 | し | お | 信 | 用 | 金 | 庫 | 吉 | 備 | 信 | 信 | 用 | 金 | 庫 | | | 信 | 互 | 用 | 庫 |
| 昭 | 和 | 信 | 用 | 用 | 金 | 庫 | 静 | 清 | 信 | 用 | 金 | 庫 | 津 | 山 | 信 | 信 | 用 | 金 | 庫 | | | 信 | 互 | 用 | 庫 |
| 東 | 京 | 信 | 用 | 用 | 金 | 庫 | 島 | 掛 | 信 | 用 | 金 | 庫 | 水 | 島 | 信 | 信 | 用 | 金 | 庫 | | | 信 | 互 | 用 | 庫 |
| 中 | 栄 | 信 | 用 | 用 | 金 | 庫 | 浜 | 磐 | 信 | 用 | 金 | 庫 | 備 | 前 | 信 | 信 | 用 | 金 | 庫 | | | 信 | 互 | 用 | 庫 |
| 新 | 湯 | 信 | 用 | 用 | 金 | 庫 | 富 | 士 | 信 | 用 | 金 | 庫 | お | 北 | 信 | 信 | 用 | 金 | 庫 | | | 信 | 互 | 用 | 庫 |
| 長 | 岡 | 信 | 用 | 用 | 金 | 庫 | 愛 | 知 | 信 | 用 | 金 | 庫 | 広 | 島 | 信 | 信 | 用 | 金 | 庫 | | | 信 | 互 | 用 | 庫 |
| 新 | 発 | 信 | 用 | 用 | 金 | 庫 | い | ち | 信 | 用 | 金 | 庫 | し | ま | 信 | 信 | 用 | 金 | 庫 | | | 信 | 互 | 用 | 庫 |
| 柏 | 崎 | 信 | 用 | 用 | 金 | 庫 | 岡 | 崎 | 信 | 用 | 金 | 庫 | 東 | み | 信 | 信 | 用 | 金 | 庫 | | | 信 | 互 | 用 | 庫 |
| 上 | 越 | 信 | 用 | 用 | 金 | 庫 | 蒲 | 郡 | 信 | 用 | 金 | 庫 | 西 | な | 信 | 信 | 用 | 金 | 庫 | | | 信 | 互 | 用 | 庫 |
| 新 | 井 | 信 | 用 | 用 | 金 | 庫 | 瀨 | 戸 | 信 | 用 | 金 | 庫 | 萩 | 口 | 信 | 信 | 用 | 金 | 庫 | | | 信 | 互 | 用 | 庫 |
| 三 | 条 | 信 | 用 | 用 | 金 | 庫 | 知 | 多 | 信 | 用 | 金 | 庫 | 德 | 口 | 信 | 信 | 用 | 金 | 庫 | | | 信 | 互 | 用 | 庫 |
| 富 | 山 | 信 | 用 | 用 | 金 | 庫 | 中 | 日 | 信 | 用 | 金 | 庫 | 阿 | 寺 | 信 | 信 | 用 | 金 | 庫 | | | 信 | 互 | 用 | 庫 |
| 金 | 沢 | 信 | 用 | 用 | 金 | 庫 | 東 | 春 | 信 | 用 | 金 | 庫 | 観 | 島 | 信 | 信 | 用 | 金 | 庫 | | | 信 | 互 | 用 | 庫 |
| の | 共 | 信 | 用 | 用 | 金 | 庫 | 豊 | 川 | 信 | 用 | 金 | 庫 | 高 | 予 | 信 | 信 | 用 | 金 | 庫 | | | 信 | 互 | 用 | 庫 |
| 興 | さ | 信 | 用 | 用 | 金 | 庫 | 豊 | 田 | 信 | 用 | 金 | 庫 | 東 | 和 | 信 | 信 | 用 | 金 | 庫 | | | 信 | 互 | 用 | 庫 |
| 石 | 能 | 信 | 用 | 用 | 金 | 庫 | 西 | 橋 | 信 | 用 | 金 | 庫 | 宇 | 多 | 信 | 信 | 用 | 金 | 庫 | | | 信 | 互 | 用 | 庫 |
| 福 | 動 | 信 | 用 | 用 | 金 | 庫 | 半 | 尾 | 信 | 用 | 金 | 庫 | 幡 | 川 | 信 | 信 | 用 | 金 | 庫 | | | 信 | 互 | 用 | 庫 |
| 敦 | 井 | 信 | 用 | 用 | 金 | 庫 | 尾 | 西 | 信 | 用 | 金 | 庫 | 大 | 賀 | 信 | 信 | 用 | 金 | 庫 | | | 信 | 互 | 用 | 庫 |
| 小 | 賀 | 信 | 用 | 用 | 金 | 庫 | 碧 | 海 | 信 | 用 | 金 | 庫 | 福 | 岡 | 信 | 信 | 用 | 金 | 庫 | | | 信 | 互 | 用 | 庫 |
| 越 | 浜 | 信 | 用 | 用 | 金 | 庫 | 桑 | 名 | 信 | 用 | 金 | 庫 | 飯 | 塚 | 信 | 信 | 用 | 金 | 庫 | | | 信 | 互 | 用 | 庫 |
| 甲 | 前 | 信 | 用 | 用 | 金 | 庫 | 紀 | 北 | 信 | 用 | 金 | 庫 | 遠 | 賀 | 信 | 信 | 用 | 金 | 庫 | | | 信 | 互 | 用 | 庫 |
| 山 | 府 | 信 | 用 | 用 | 金 | 庫 | 北 | 湖 | 信 | 用 | 金 | 庫 | 福 | ひ | 信 | 信 | 用 | 金 | 庫 | | | 信 | 互 | 用 | 庫 |
| 松 | 梨 | 信 | 用 | 用 | 金 | 庫 | 湖 | 滋 | 信 | 用 | 金 | 庫 | 大 | 田 | 信 | 信 | 用 | 金 | 庫 | | | 信 | 互 | 用 | 庫 |
| 上 | 本 | 信 | 用 | 用 | 金 | 庫 | 長 | 京 | 信 | 用 | 金 | 庫 | 佐 | 野 | 信 | 信 | 用 | 金 | 庫 | | | 信 | 互 | 用 | 庫 |
| 長 | 田 | 信 | 用 | 用 | 金 | 庫 | 京 | 大 | 信 | 用 | 金 | 庫 | 熊 | 中 | 信 | 信 | 用 | 金 | 庫 | | | 信 | 互 | 用 | 庫 |
| 飯 | 野 | 信 | 用 | 用 | 金 | 庫 | 永 | 新 | 信 | 用 | 金 | 庫 | 天 | 商 | 信 | 信 | 用 | 金 | 庫 | | | 信 | 互 | 用 | 庫 |
| 諏 | 訪 | 信 | 用 | 用 | 金 | 庫 | 神 | | 信 | 用 | 金 | 庫 | 熊 | 和 | 信 | 信 | 用 | 金 | 庫 | | | 信 | 互 | 用 | 庫 |
| 八 | 幡 | 信 | 用 | 用 | 金 | 庫 | | | 信 | 用 | 金 | 庫 | 大 | 宮 | 信 | 信 | 用 | 金 | 庫 | | | 信 | 互 | 用 | 庫 |
| 閔 | 信 | 用 | 用 | 用 | 金 | 庫 | | | 信 | 用 | 金 | 庫 | 宮 | 高 | 信 | 信 | 用 | 金 | 庫 | | | 信 | 互 | 用 | 庫 |

| | | | | (その他金融機関) | | | |
|-----------|----------|----------------|--|-----------|--|--|--|
| 釧路信用組合 | 滋賀信用組合 | 全国共済農業協同組合連合会 | | | | | |
| 十勝信用組合 | のぞみ信用組合 | 島根県農業協同組合 | | | | | |
| 青森県信用組合 | 根益田信用組合 | 全国共済水産業協同組合連合会 | | | | | |
| 秋田県信用組合 | 岡島信用組合 | | | | | | |
| 石巻商工信用組合 | 備後信用組合 | | | | | | |
| 山形第一信用組合 | 山口県信用組合 | | | | | | |
| いわき五城信用組合 | 香川信用組合 | | | | | | |
| 相模島商工信用組合 | 福岡信用組合 | | | | | | |
| 茨城須賀信用組合 | 長崎三菱信用組合 | | | | | | |
| 真岡信信用組合 | 熊本信用組合 | | | | | | |
| あかぎ信用組合 | 鹿児島信用組合 | | | | | | |
| 熊谷商工信用組合 | 鹿児島信用組合 | | | | | | |
| 埼玉信用組合 | | | | | | | |
| 銚子商工信用組合 | | | | | | | |
| 房総信用組合 | | | | | | | |
| 君津信用組合 | | | | | | | |
| 七和信用組合 | | | | | | | |
| 青湊信用組合 | | | | | | | |
| 新興信用組合 | | | | | | | |
| はばたき信用組合 | | | | | | | |
| 協栄信用組合 | | | | | | | |
| 三信信用組合 | | | | | | | |
| 巻大栄信用組合 | | | | | | | |
| 新潟川信信用組合 | | | | | | | |
| 糸魚川民信用組合 | | | | | | | |
| 山梨信信用組合 | | | | | | | |
| 都山信信用組合 | | | | | | | |
| 富野信信用組合 | | | | | | | |
| 長野商工信用組合 | | | | | | | |
| 岐阜信信用組合 | | | | | | | |
| 飛田信信用組合 | | | | | | | |
| 益知中央信用組合 | | | | | | | |
| 豊橋商工信用組合 | | | | | | | |