

令和6年度全国国民年金基金事業計画書

1. 加入員に関する事項

	計
令和5年度末加入員数(見込み)	310,377 人
令和6年度末加入員数(見込み)	307,761 人
資格喪失者(見込み)	35,886 人
60歳・65歳到達者数	18,690 人
第2号又は第3号被保険者に種別変更	10,361 人
住所移転	29 人
保険料免除者に該当	1,653 人
農業者年金に加入	23 人
死亡者数	5,130 人
再加入者	1,620 人

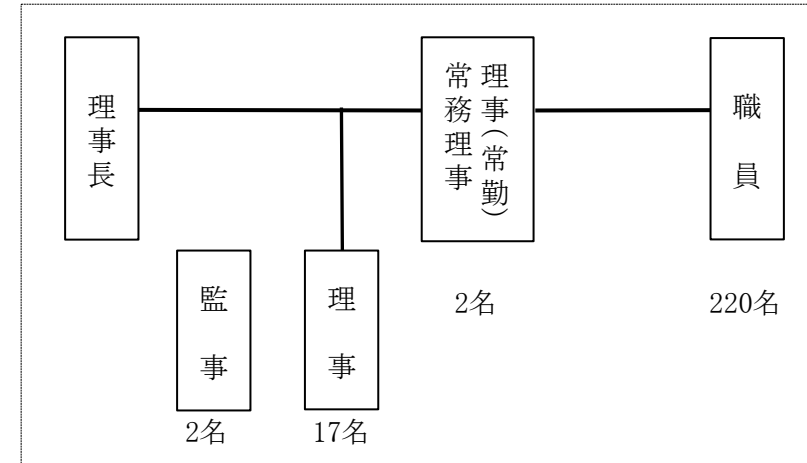
2. 年金及び一時金に関する事項

令和6年度末老齢年金受給権者	578,397 人
(うち老基繰上者)	2,892 人
令和6年度中遺族一時金受給権者	5,032 人

3. 積立金の管理及び運用に関する事項

	信託銀行	投資顧問会社
受託機関の名称	三井住友信託	マーサー・インベストメンツ、ゴールドマン・サックス・アセット・マネジメント
年間平均利回り		4.59%

4. 事務管理に関する事項



5. 事業運営に関する事項

(1) 年金事業

- ・年金、一時金の給付
- ・加入対象者に対する加入勧奨
- ・掛金の徴収
- ・国民年金基金制度の普及、広報その他の事業

(2) 業務委託

- ・掛金の徴収その他の事務管理等
国民年金基金連合会に委託
- ・加入対象者に対する加入勧奨

別紙に掲げる生命保険会社	8
別紙に掲げる信託銀行	4
別紙に掲げるその他金融機関	234

6. その他特記事項

特になし

				(その他金融機関)			
釧路信用組合	路勝信用組合	信用組合	信用組合	滋賀信用組合	賀根信用組合	県益田信用組合	全国共済農業協同組合連合会
十勝信用組合	森田信用組合	信用組合	信用組合	の島信用組合	根益田信用組合	岡島信用組合	島根県農業協同組合
青森信用組合	卷形商工信用組合	信用組合	信用組合	笠岡信用組合	備後信用組合	山口信用組合	全国共済水産業協同組合連合会
秋田信用組合	津崎商工信用組合	信用組合	信用組合	両備山香福長熊宮鹿	川口信用組合	岡山信用組合	
石川信用組合	双五城信用組合	信用組合	信用組合		三菱信用組合	熊本信用組合	
山形信用組合	島城信用組合	信用組合	信用組合		南興信用組合		
会津信用組合	須岡信用組合	信用組合	信用組合				
相模信用組合	かぎ信用組合	信用組合	信用組合				
福井信用組合	谷商工信用組合	信用組合	信用組合				
茨城信用組合	子商工信用組合	信用組合	信用組合				
那須信用組合	総津島信用組合	信用組合	信用組合				
真岡信用組合	和信信用組合	信用組合	信用組合				
あかぎ信用組合	湯栄信用組合	信用組合	信用組合				
熊谷信用組合	ばた栄信用組合	信用組合	信用組合				
埼玉信用組合	信栄信用組合	信用組合	信用組合				
銚子信用組合	湯大栄信用組合	信用組合	信用組合				
房総信用組合	きぐ川信用組合	信用組合	信用組合				
君津信用組合	梨県民信用組合	信用組合	信用組合				
七和信信用組合	留山県信用組合	信用組合	信用組合				
青和信信用組合	山野県信用組合	信用組合	信用組合				
新興信用組合	阜商工信用組合	信用組合	信用組合				
はたき信用組合	飛田信用組合	信用組合	信用組合				
協栄信用組合	知県中央信用組合	信用組合	信用組合				
巻信信用組合	橋商工信用組合	信用組合	信用組合				
新大栄信用組合							
ゆき川信用組合							
糸梨県民信用組合							
山留山県信用組合							
都山野県信用組合							
富山野県信用組合							
長阜商工信用組合							
岐飛田信用組合							
飛田信用組合							
益知県中央信用組合							
愛橋商工信用組合							
豊橋商工信用組合							