

令和8年度全国国民年金基金事業計画書

1. 加入員に関する事項

令和7年度末加入員数(見込み)	計 292,118 人
令和8年度末加入員数(見込み)	291,583 人
資格喪失者(見込み)	33,722 人
60歳・65歳到達者数	17,371 人
第2号又は第3号被保険者に種別変更	9,405 人
住所移転	29 人
保険料免除者に該当	1,825 人
農業者年金に加入	17 人
死亡者数	5,075 人
再加入者	1,537 人

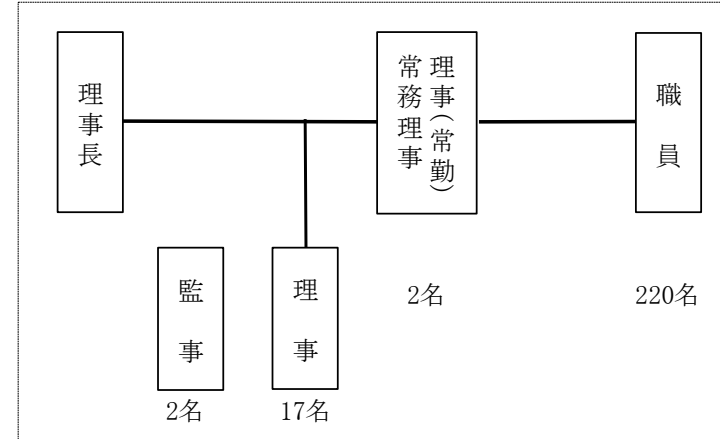
2. 年金及び一時金に関する事項

令和8年度末老齢年金受給権者	595,435 人
(うち老基繰上者)	3,751 人
令和8年度中遺族一時金受給権者	4,964 人

3. 積立金の管理及び運用に関する事項

	信託銀行	投資顧問会社
受託機関の名称	三井住友信託	ゴールドマン・サックス・アセット・マネジメント
年間平均利回り	4.59%	

4. 事務管理に関する事項



5. 事業運営に関する事項

(1) 年金事業

- ・年金、一時金の給付
- ・加入対象者に対する加入勧奨
- ・掛金の徴収
- ・国民年金基金制度の普及、広報その他の事業

(2) 業務委託

- ・掛金の徴収その他の事務管理等
国民年金基金連合会に委託
- ・加入対象者に対する加入勧奨

別紙に掲げる生命保険会社	8
別紙に掲げる信託銀行	4
別紙に掲げるその他金融機関	233

6. その他特記事項 特になし

(その他金融機関)

釧路信用組合
 十勝信用組合
 青森県信用組合
 秋田県信用組合
 石巻商工信用組合
 山形第一信用組合
 会津商工信用組合
 相模双五城信用組合
 福島県商工信用組合
 茨城須岡信用組合
 那須岡信用組合
 真んかぎみらい信用組合
 あぐんま谷商工信用組合
 熊谷玉子商工信用組合
 銚子商工信用組合
 房総津島信用組合
 君七和信信用組合
 青湊県信信用組合
 新興はば栄信信用組合
 協栄信信用組合
 巻大栄信信用組合
 新ゆきぐ川民信用組合
 糸魚梨山都留山信信用組合
 山都留山信信用組合
 富山県信信用組合
 長野県信信用組合
 岐阜商工信用組合
 飛騨田信信用組合
 益田信信用組合
 愛知県中央信用組合
 豊橋商工信用組合

滋賀県信用組合
 のぞみ信用組合
 島根益田信用組合
 笠岡信信用組合
 広島信信用組合
 両備備後信信用組合
 山口県信信用組合
 香川県信信用組合
 福岡三菱信用組合
 長崎本島南興信用組合
 熊宮嶺信用組合
 鹿児島信用組合

全国共済農業協同組合連合会
 島根県農業協同組合
 全国共済水産業協同組合連合会